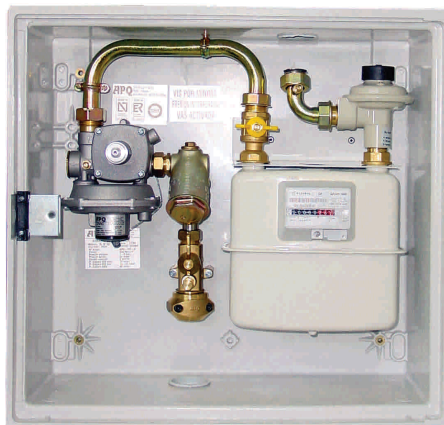


ARMARIO DE REGULACIÓN A - 6 UNIFAMILIAR

Producto con certificado  AENOR, según UNE 60.404



Armario de regulación para gas natural de MPB a MPA o BP, con caudal nominal de 6 Nm³/h, destinado al suministro para una sola vivienda unifamiliar, con alojamiento para un contador G-4 de membrana, según UNE - EN 1359.



CARACTERÍSTICAS TÉCNICAS:

Presión de entrada:	1 - 5 bar	1 - 5 bar
Presión de salida:	22 mbar	100 mbar
Caudal nominal:	6 Nm ³ /h	6 Nm ³ /h
VIS máx.:	70 mbar	250 mbar
VIS mín.:	10-15 mbar	sin mínima
VAS:	45 mbar	200 mbar
Modelo regulador:	APQ CIVIC 25 (incorpora VIS max. y VAS).	
Modelo VIS mín.:	Válvula seguridad mínima rearme automático.	
Conexión de entrada:	Válvula de entrada tipo monobloc que admite: - Polietileno DN 20 y Cobre 16/18 con casquillo incorporado - Polietileno DN 32 o Acero 1" o Cobre 26/28 con casquillos opcionales	
Conexión de salida:	Racor dos piezas T.L. 1" o Tubo de cobre 20/22 (ver tabla)	
Caja exterior:	Poliéster reforzado con fibra de vidrio autoextinguible.	
Tapa caja:	Con mirilla.	
Dimensiones:	516 x 536 x 228 mm	

Nota: El armario no incluye el contador de gas G-4


Producto marca  053300173



LEHENGOK, S. A.

ARMARIO DE REGULACIÓN A - 6 UNIFAMILIAR

Código	Artículo	Peso
CE.8.10.0008	Armario regulación A-6 Unifamiliar. PE 32 - T.L.1" Ps: 22 mbar	12 kg
CE.8.10.0011	Armario regulación A-6 Unifamiliar. PE 20 - T.L.1" Ps: 22 mbar	12 kg
CE.8.10.0014	Armario regulación A-6 Unifamiliar. PE 20 - T.L.1" Ps: 100 mbar	12 kg
CE.8.10.0015	Armario regulación A-6 Unifamiliar. PE 32 - T.L.1" Ps: 100 mbar	12 kg
CE.8.10.0016	Armario regulación A-6 Unifamiliar. PE 20 - Cu 20/22 Ps: 100 mbar	12 kg
CE.8.10.0017	Armario regulación A-6 Unifamiliar. PE 32 - Cu 20/22 Ps: 100 mbar	12 kg
ZM.1.00.1281	Casquillo Latón (Cobre 16/18) para llave de entrada PE 20	65 g
ZM.1.00.0399	Casquillo Acero 1" para llave entrada PE 32	135 g
ZM.1.00.0763	Casquillo Latón (Cobre 26/28) para llave entrada PE 32	130 g
ZM.1.00.0142	Cartucho filtro Ø 32 x 50 mm	19 g



ZM.1.00.1281



ZM.1.00.0399



ZM.1.00.0763

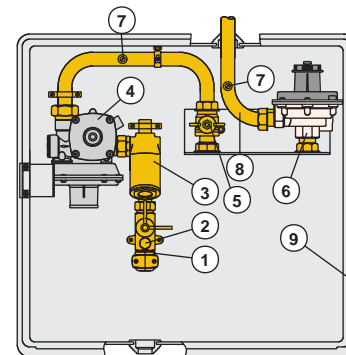


ZM.1.00.0142

Código	P. ent. (bar)	P. sal. (mbar)	Caudal (Nm ³ /h)	VIS máx. (mbar)	VIS mín. (mbar)	VAS (mbar)	Conex. ent.	Conex. sal.
CE.8.10.0008	1 - 5	22	6	70	10-15	45	PE 32 (b)	T.L.1" (a)
CE.8.10.0011	1 - 5	22	6	70	10-15	45	PE 20 (b)	T.L.1" (a)
CE.8.10.0014	1 - 5	100	6	250	NO	200	PE 20 (b)	T.L.1" (a)
CE.8.10.0015	1 - 5	100	6	250	NO	200	PE 32 (b)	T.L.1" (a)
CE.8.10.0016	1 - 5	100	6	250	NO	200	PE 20 (b)	Cu 20/22
CE.8.10.0017	1 - 5	100	6	250	NO	200	PE 32 (b)	Cu 20/22

(a) Racor dos piezas Tuerca Loca 1"

(b) Válvula esfera monobloc con conexión de entrada para polietileno



- 1 Llave de entrada tipo monobloc de obturador esférico con enlace para tubo PE, Cu o Acero.
- 2 Toma de presión a MPB, sistema Peterson, conexión 1/4".
- 3 Filtro.
- 4 Regulador con VAS activada y VIS por máxima presión.
- 5 Llave de contador de obturador esférico 7/8".
- 6 VIS por mínima presión.
- 7 Toma de presión tipo oliva.
- 8 Conexión de salida. Racor 2 piezas T.L.1" o tubo de cobre 20/22 (según modelo).
- 9 Caja envolvente 516 x 536 x 228 mm

